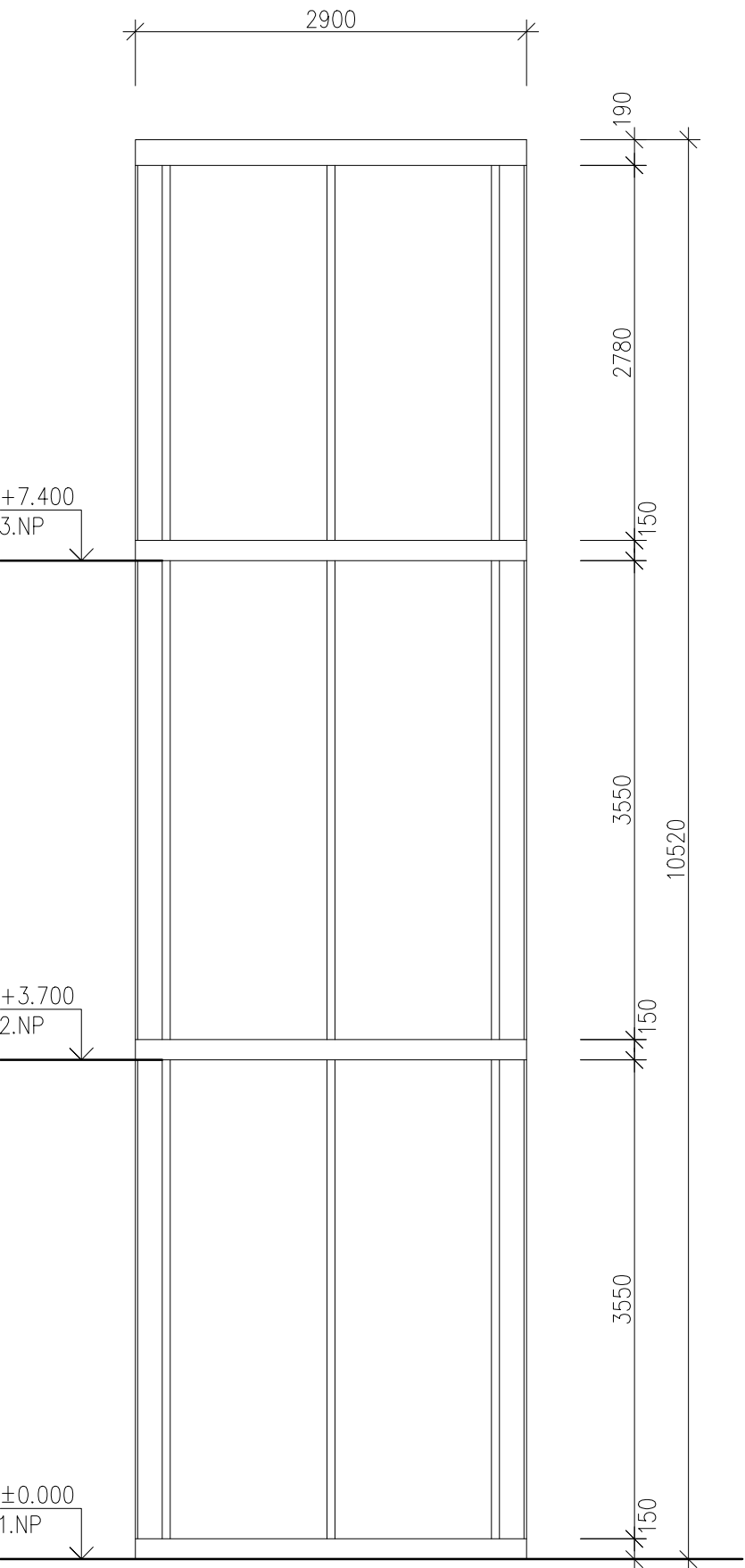
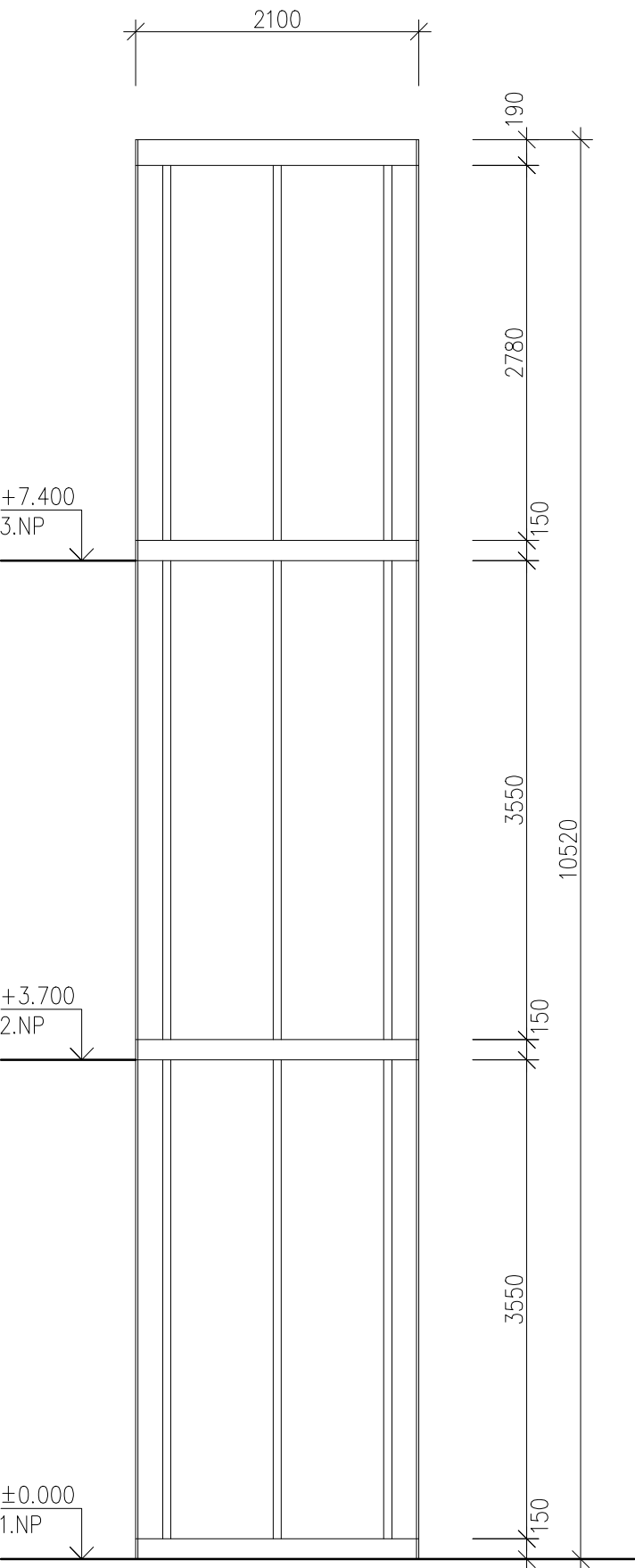


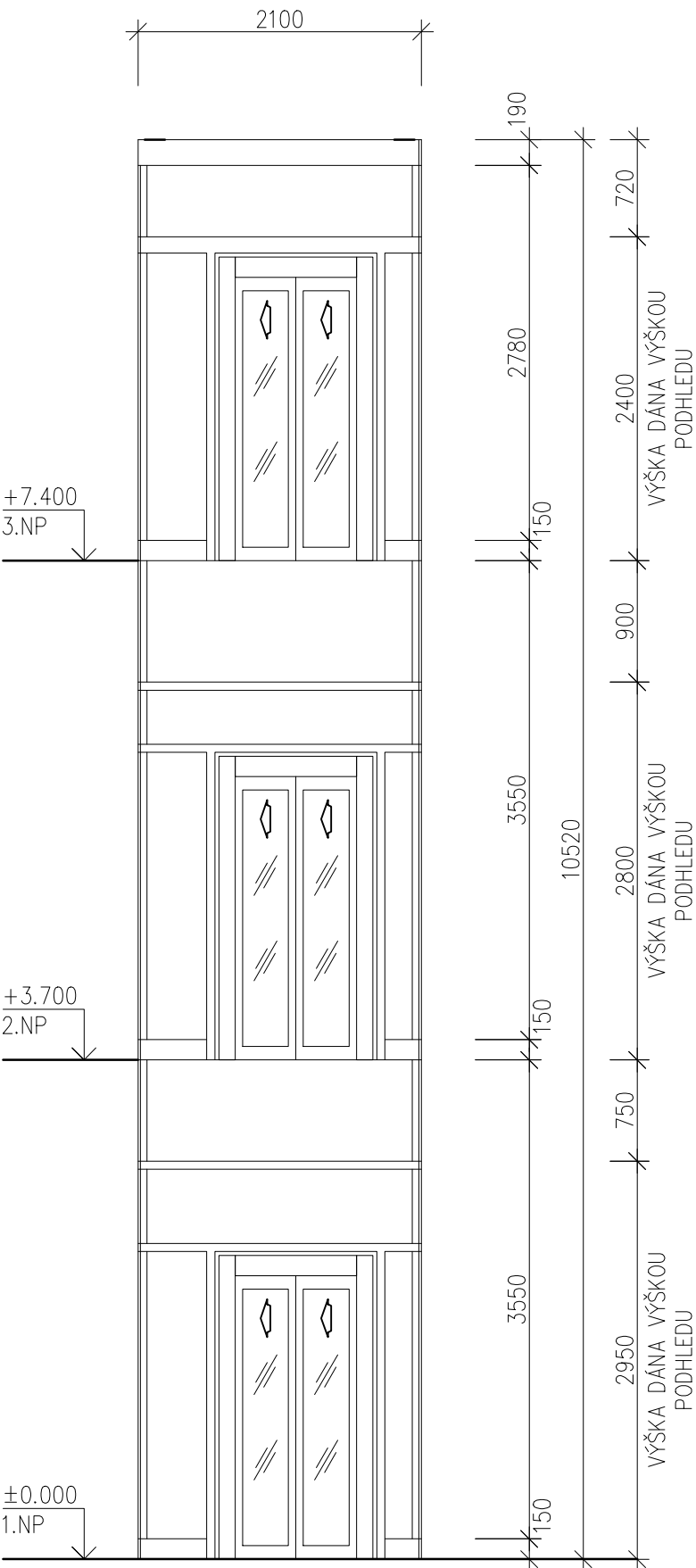
POHLED BOČNÍ



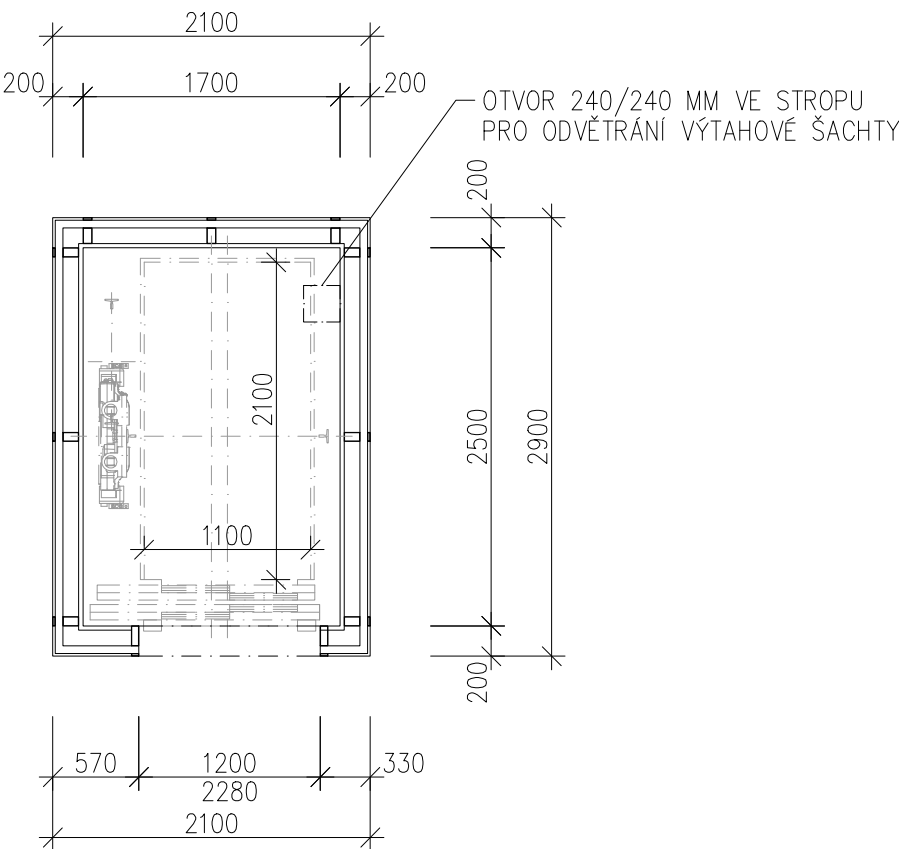
POHLED ZADNÍ



POHLED PŘEDNÍ



PŮDORYS VÝTAHOVÉ ŠACHTY



POZNÁMKA :
– KONSTRUKCE PROSKLENÉ VÝTAHOVÉ ŠACHTY PROVEDENA Z HLINIKOVÝCH PROFILŮ, ZASKLENÍ PROVEDENO BEZPEČNOSTNÍM JEDNODUCHÝM SKLEM – ČIRÉ, PŘI NÁVRHU SLOUPKŮ POČÍTAT S KOTVENÍM MADEL SCHODIŠŤOVÝCH RAMEN, DÁLE NUTNÁ KOORDINACE S DODAVATELEM VÝTAHU, BARVA HLINIKOVÝCH PROFILŮ RAL 7037 – ŠEDÁ, PŘED VÝROBOU BUDE ODSOUHLASENO GP A INVESTOREM

Změny				
	Číslo	Popis	Datum	Podpis

 J.Hradec s.r.o. Jarošovská 753/II Jindřichův Hradec tel.: 384 371 021 www.jpsjh.cz e-mail: spulak@jpsjh.cz	Vedoucí projektu: ING ŠPULÁK MILAN Autorizovaný inženýr pro pozemní stavby Registr. v ČKAIT č. 0100074			Kreslil: Jaroslav Šlěz DiS.	Kontrola: Ing. Milan Špulák
	Akce: ROZŠÍŘENÍ A REKONSTRUKCE KUCHYNĚ A JÍDELNY BERTINÝCH LAZNÍ TŘEBOŇ			Investor: Město Třeboň	
				Obec: Třeboň	
				Stupeň PD: pro provedení stavby	
Obsah: VÝKRES VÝTAHOVÉ ŠACHTY			č.výkresu: D.1.1		č.paré:
			D-19		
Datum: IV.2018 Arch. č.: 16 047 Měřítko: 1:50 Formát : 6x44					